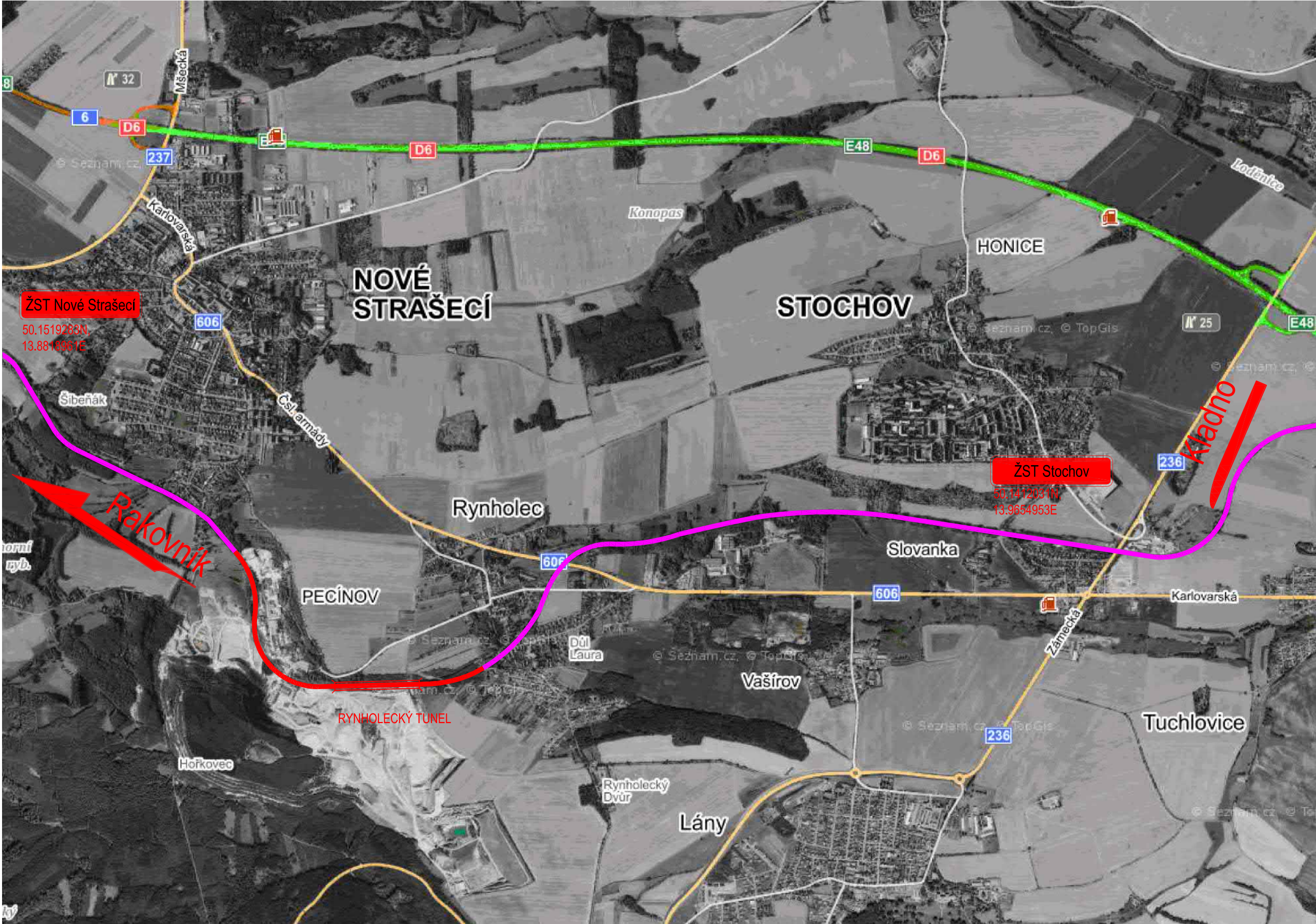


Přeložka železniční trati v úseku Stochov – Nové Strašecí

# Situační výkres širších vztahů

M 1:2000




			ČÍSLO SOUPRAVY:
		PO PŘIPOMÍNKOVÉM ŘÍZENÍ	
REVIZE Č.	DATUM	ZMĚNA	



EXPROJEKT

EXPROJEKT s.r.o.  
Heršpická 758/13  
619 00 Brno

tel. : +420 533 312 000  
E-mail: info@exprojekt.cz  
ID: dh84e85

OBJEDNATEL:		 Správa železnic, státní organizace Stavební správa západ, Sokolovská 278/1955, 190 00 Praha 9			
HLAVNÍ INŽENÝR PROJEKTU Ing. David Rose <i>Rao</i>		ODPOVĚDNÝ PROJ. PS, SO Ing. David Rose <i>Rao</i>	NAVRHL, VYPRACOVAL ing. Petr Libosvár <i>Libosvár</i>	KONTROLOVAL Ing. David Rose <i>Rao</i>	
KRAJ: Středočeský		POVĚŘENÝ OÚ: Rakovník / k.ú. Rynholec, Nové Strašecí		STUPEŇ: DŮR	
Přeložka železniční trati v úseku Stochov – Nové Strašecí				ZAK. ČÍSLO 003-2018	
				MĚŘÍTKO 1:2000	POČET FORMÁTŮ 3 x A4
				DATUM: 01/2022	
				ČÁST DOKUM. C	PŘÍLOHA C.1
Situační výkres širších vztahů					